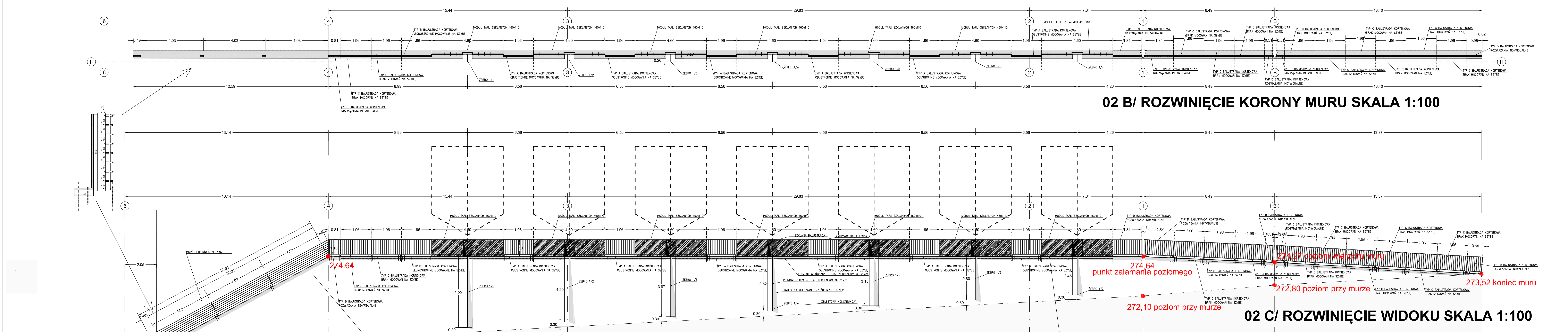
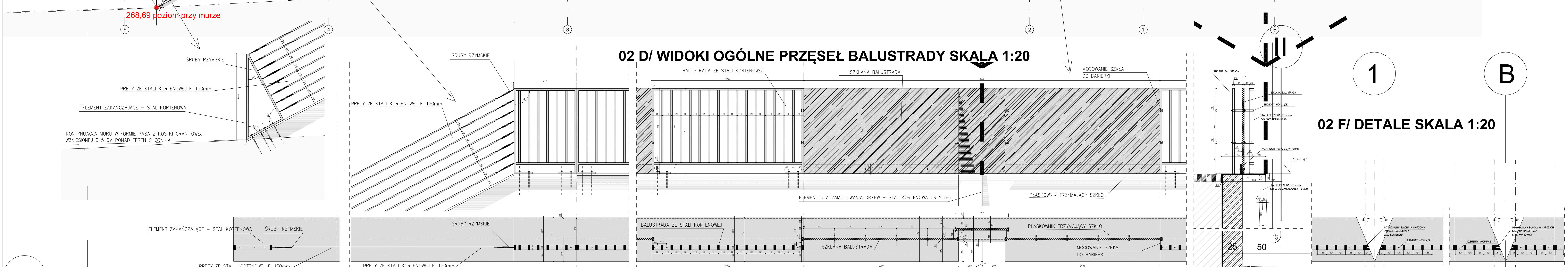


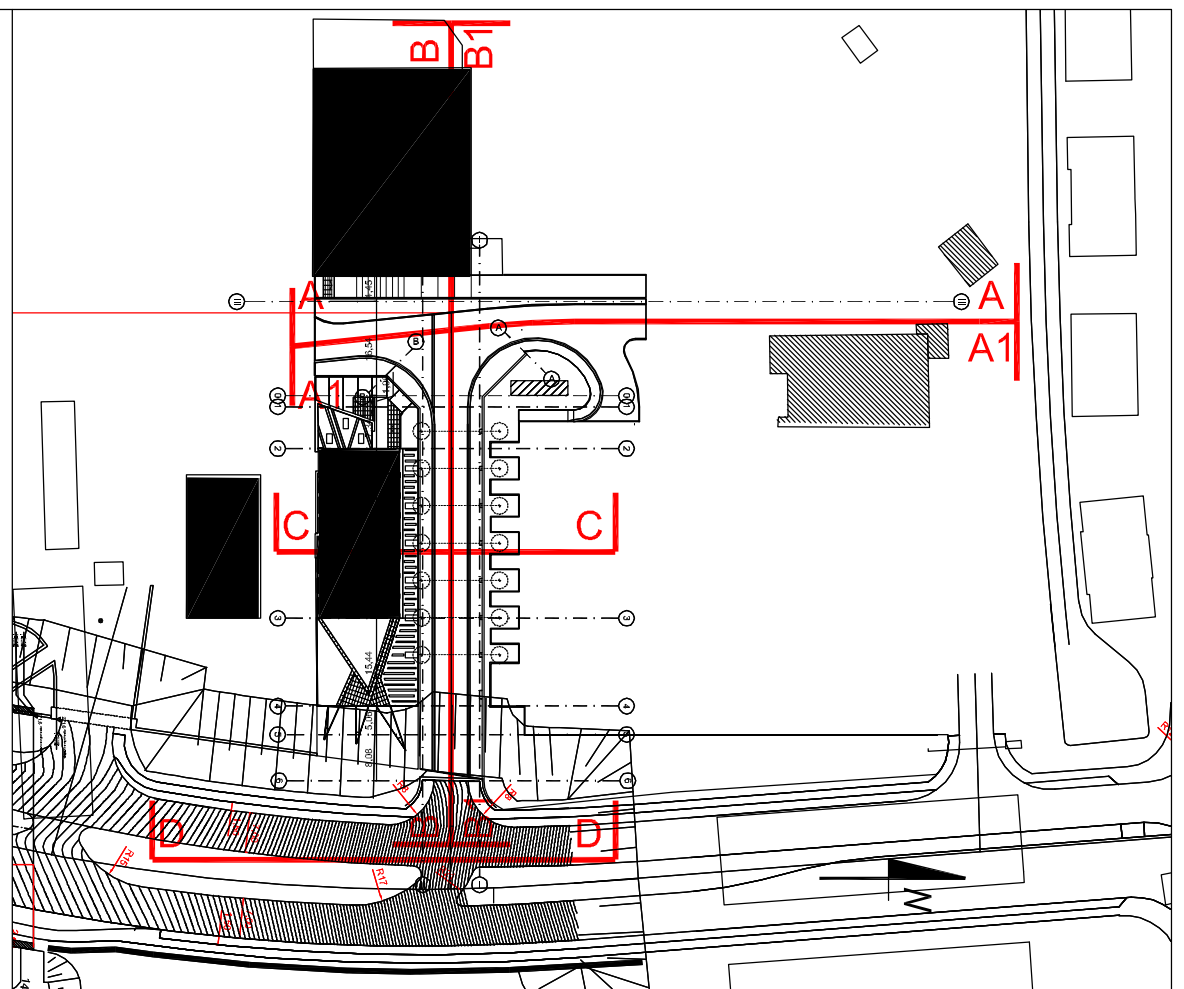
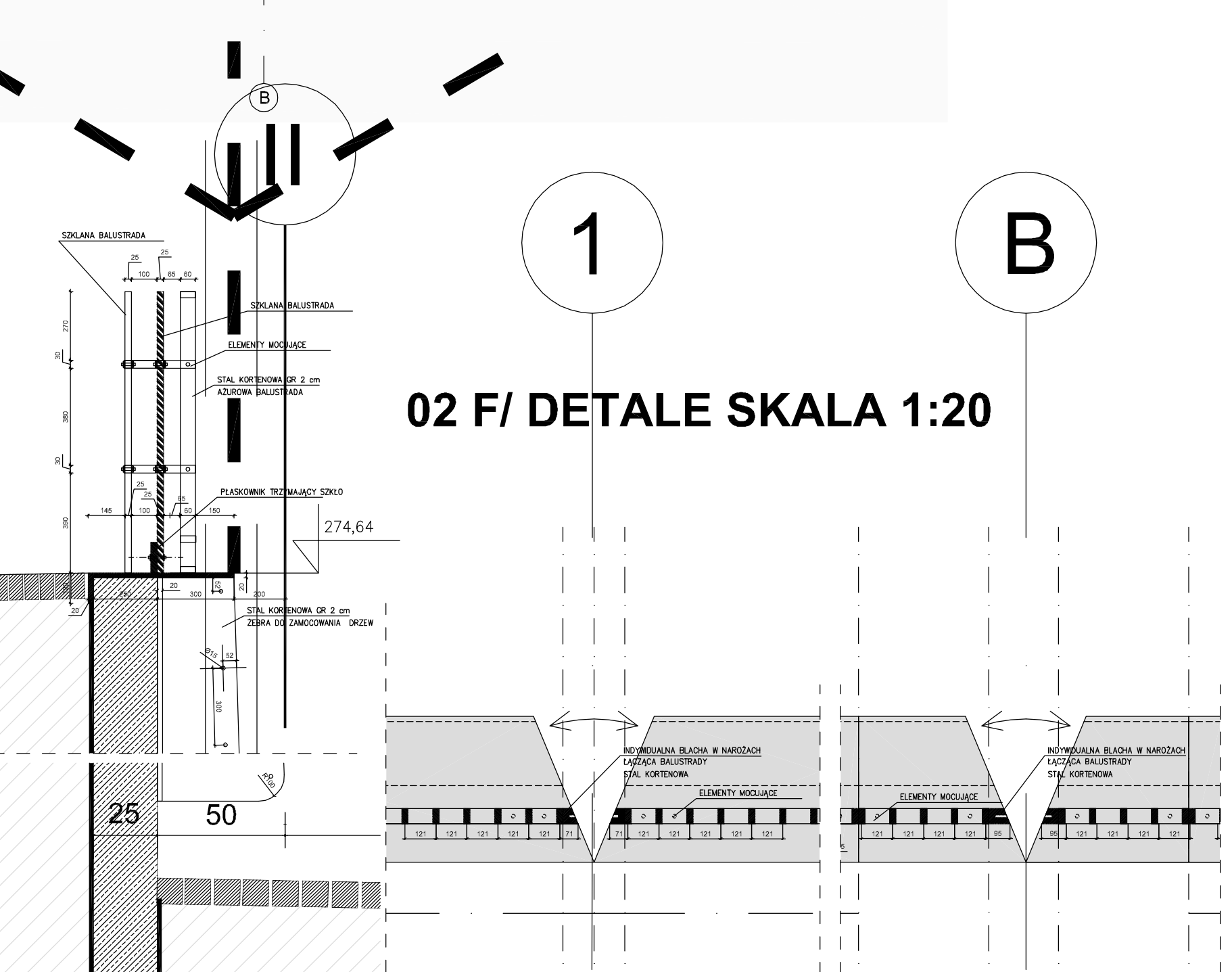
02 G/ OGÓLNY PRZEKRÓJ POPRZECZNY SKALA 1:100



02 C/ ROZWIĘCIE WIDOKU SKALA 1:100



02 E/ RZUTY OGÓLNE PRZESŁ BALUSTRADY SKALA 1:20



„Projekt budowlany drogi wewnętrznej” wraz z murami oporowymi, chodnikami, elementami małej architektury, przyłączami zlokalizowanej w północno-wschodniej części Kwartалу Muzeów w Katowicach”				Tom II	
Wykonawca dokumentacji projektowej:		P.A. NOVA S.A. 44-100 Gliwice, ul.Górnych Wąwół 42		P.A. NOVA S.A. 44-100 Gliwice, ul.Górnych Wąwół 42	
Inwestor:		MUZEUM ŚLĄSKIE z siedzibą w Katowicach ul. Korfańskiego 3			
Nazwa obiektu:		KATOWICE KWARTAŁ MUZEÓW			
Tytuł dokumentacji projektowej:		PROJEKT ZAGOSPODAROWANIA TERENU PÓŁNOCNEJ CZĘŚCI „KWARTAŁU MUZEÓW”, W KATOWICACH		Numer i data umowy: 178/07 z dn. 21.11.2007	
Tytuł rysunku:		ROZWIĘCIE - MUR 1		Numer projektu: T 216/2007	
				Symbol i numer rysunku: 02	
				Skala rysunku: 1:200, 100, 20	
				Edycja rysunku: 1	
Projektował:		mgr inż. arch. Damian Zapala		Specjalność: architektura	
Projektował:		mgr inż. Witold Doryk		Specjalność: konstrukcja	
Projektował:				Specjalność: architektura	
Generalny Projektant:		dr inż. arch. Stanisław Lesser		Specjalność: architektura	
Sprawił:		mgr inż. Włodzisław Krasulski		Specjalność: konstrukcja	
Sprawił:		mgr inż. arch. Monika Jaskiewicz		Specjalność: architektura	
				Data: 12.2009 r.	
				Podpis: 12.2009 r.	
				Data: 12.2009 r.	
				Podpis: 12.2009 r.	
				Data: 12.2009 r.	
				Podpis: 12.2009 r.	
				Data: 12.2009 r.	
				Podpis: 12.2009 r.	